

goofy  
diner



**ben**

# benches

## benches

**CZ** Jídelny a kuchyně jsou srdcem domova. Místem pro setkávání, rozhovory či stolování. Kromě židlí a stolů v nich mají své pevné místo také lavice. Šetřily místo a dokázaly lépe posloužit početným rodinám. Pro tyto vlastnosti si je rychle oblíbily i stravovací provozy, do jejichž koloritu dnes neodmyslitelně patří. U TONU si nyní můžete vybrat ze dvou typů lavicových systémů, Goofy a Diner. Jejich modularita a design je zárukou, že najdete řešení právě pro váš prostor. Kvalitní ruční zpracování, materiál i komfort jsou u nás standardem, který stvrzujeme zárukou pět let na jakost produktu.

**EN** Dining rooms and kitchens are the hearts of any home. A place where people meet, talk and eat. Apart from chairs and tables, also benches have their place in the kitchen. They have always been used to save space, which is practical especially for larger families. These features have made them popular in catering establishments and today, benches are an integral part of that atmosphere. You can now choose from two types of TON bench systems, Goofy and Diner. Their modularity and design guarantees that you will find the right solution for your space. Quality hand-crafting, material and comfort come as standard, further confirmed by a five-year guarantee of product quality.

**DE** Das Esszimmer und die Küche sind das Herz des Zuhauses. Sie sind Orte der Begegnung, Kommunikation oder Esskultur. Neben Stühlen und Tischen haben dort auch Sitzbänke ihren festen Platz. Sie sind platzsparend und auch für große Familien geeignet. Deshalb haben sie sich schnell in Verpflegungseinrichtungen etabliert und gehören bis heute zu deren festen Bestandteil. TON bietet zwei Sitzbanksysteme zur Auswahl – Goofy und Diner. Dank ihrer Modularität und ihres Designs finden Sie garantiert die richtige Lösung für Ihre Räume. Die hochwertige Handverarbeitung, das Material und der Komfort sind bei uns Standard, den wir mit einer fünfjährigen Qualitätsgarantie unterstreichen.

**PL** Kuchnia i jadalnia to serce domu, miejsce spotkań, rozmów i wspólnych posiłków. Swoje stałe miejsce mają tu krzesła i stoły, a także ławki, które oszczędzają miejsce i są wspaniałym rozwiązaniem dla dużych rodzin. Ze względu na swe własności, ławki szybko zyskały popularność w restauracjach i stały się ich nieodłączną częścią. Obecnie TON oferuje wybór dwóch systemów ławek: Goofy i Diner. Ich modułowa budowa i wzornictwo gwarantują właściwe rozwiązanie dla każdej, również Waszej przestrzeni. Wysoka jakość ręcznej pracy, stosowane materiały i komfort są naszym standardem, który uzupełniamy 5-letnią gwarancją jakości produktu.

## ton

**CZ** Ručním ohýbáním vyrábíme nábytek v místě, kde tato tradice započala v roce 1861. Možnosti unikátní technologie však posunujeme dál a spojujeme ji se současnými nápady designérů. Naše židle a stoly se tak stávají jedinečným spojením kvality, inovativních tvarů a odkazu místa, které se po generace učilo rozumět dřevu.

**EN** We manufacture furniture using a manual bending technique at the place, where this tradition began in 1861. However we move the features of this unique technique even further and mix them with contemporary designers' ideas. Our tables and chairs become a connection of quality, innovative shapes and a legacy to the place that has learned to understand the wood for generations.

**DE** Wir stellen Möbel mit Bugtechnik an dem Ort her, an dem die Tradition 1861 begann. Darüber hinaus entwickeln wir die einzigartigen Eigenschaften dieser Technik weiter und vereinen diese mit den zeitgemäßen Ideen von Designern. Unsere Tische und Stühle verbinden Qualität mit innovativer Formensprache und sind ein Vermächtnis des Ortes, der über Generationen gelernt hat Holz zu verstehen.

**PL** Stosując technikę ręcznego gięcia drewna, produkujemy meble w miejscu, gdzie ta tradycja się narodziła się w 1861 roku. Możliwości tej unikatowej technologii stale poszerzamy i łączymy z nowoczesnymi koncepcjami projektantów. Nasze krzesła i stoły są tym samym wyjątkową kombinacją wysokiej jakości, nowoczesnych kształtów, tradycyjnego rozumienia drewna oraz wiedzy i doświadczenia zdobywanego przez pokolenia w tym miejscu.

# goofy

design / Sam Sanna <sup>IT/EN</sup>

**CZ** Tvary, které vás budou bavit. U lavic Goofy si můžete vybírat z řady velikostně odlišných komponentů, dvou typů čalounění a řešení nožní konstrukce. Hravě jim tak vytvoříte nejen klasickou sedací jednotku u stěny, ale i relaxační zónu v otevřené místnosti. Nezkłame ani jako nízká lavice v lounge prostorách. Zkrátka sedne všude tam, kde chcete vytvořit dobrou náladu.

**EN** You will love these shapes. Goofy benches allow you to choose from units of different sizes, two types of upholstery design and leg structures. You can easily create a classic bench unit by the wall or a relaxation zone in an open room. It is also a perfect choice for low benches in lounge areas. Goofy simply fits in wherever you want to create a good atmosphere.

**DE** Formen, die Spaß machen. Bei den Sitzbänken Goofy können Sie aus größenunterschiedlichen Komponenten sowie zwei verschiedenen Polsterdekorationen und Beinkonstruktionen wählen. So können Sie spielerisch eine Sitzeinheit an der Wand oder einen Erholungsbereich im freien Raum gestalten. Auch als niedrige Sitzgelegenheit in Lounge-Bereichen ist die Sitzbank ein richtiger Hingucker. Sie passt einfach überall dort, wo gute Laune herrschen soll.

**PL** Kształty, które będą Was bawić. Ławki Goofy oferują wybór dwóch różnych wysokości, dwóch typów dekoracji tapicerskich oraz rozwiązania nóg. Dzięki temu, w zabawny sposób możecie stworzyć klasyczne siedzisko pod ścianą lub strefę relaksu na otwartej przestrzeni. W miejscach do wypoczynku nie zawiedzie Was również niska ławka. Jednym słowem, Goofy jest idealnym rozwiązaniem wszędzie tam, gdzie chcecie stworzyć dobrą atmosferę.





**CZ** Ze základního nízkého modelu lze vytvořit lounge sezení díky snížené výšce nožek a přidanému loketníku.

**EN** It is possible to create a lounge sitting from the basic low model by lowering its legs height and adding armrests.

**DE** Aus einem niedrigen Standardmodell kann dank der kürzeren Beine und einer Zusatzarmlehne eine Lounge-Ausführung geschaffen werden.

**PL** Skracając nogi i dodając opcjonalne podłokietniki, możemy wykreować niską sofę typu lounge.



**CZ** Lavice systému Goofy je navržena v modulech v délce 80, 90, 100 a 120 cm, nebo ji lze v délce 80 až 120 cm upravit přesně na míru vašich prostor. K dispozici je také rohová lavice, krajový modul, přídatný loketník a polštář. K základní nízké lavici lze připojit vrchní opěradlo, které ji prodlouží do výšky 124, nebo 155 cm a je vyrobeno s čalounnickou dekorací z knoflíků, nebo podélného prošívání. Spodní část může být řešena dřevěnými nohami z buku či dubu, nebo souvislým soklem z černého laminátu. Lavice jsou vybaveny nastavitelnými šrouby, kterými můžete vyrovnat nerovnost podlahy.

**DE** Die Sitzbank aus dem Goofy-System ist in den Modulen 80, 90, 100 und 120 cm verfügbar, bzw. kann im Längenbereich von 80 bis 120 cm genau Ihren Raummaßen angepasst werden. Die Produktreihe umfasst auch eine Eckbank, ein Randmodul mit Armlehne, eine zusätzliche Armlehne und ein Kissen. Die niedrige Sitzbank lässt sich durch eine zusätzliche Rückenlehne mit Knopfpolsterung oder Längsstepung bis auf 124 bzw. 155 cm erhöhen. Dieses Zusatzmodul hilft zur optischen Raumtrennung und zur Schalldämmung. Den unteren Teil bilden Beine aus Buchen- oder Eichenholz bzw. ein durchgehendes Untergestell aus schwarzem Laminat. Die Sitzbänke sind mit Stellschrauben ausgestattet, wodurch sich Bodenunebenheiten ausgleichen lassen.

**PL** Ławki Goofy są dostępne w modułach o długości 80, 90, 100 i 120 cm, mogą też być precyzyjnie dostosowane do indywidualnych rozmiarów w zakresie od 80 do 120 cm. Do dyspozycji jest również ławka narożna, element boczny z oparciem, dodatkowy podłokietnik oraz poduszka. Do podstawowej wersji niskiej ławki można dodać zagłówek pokryty tapicerką z dekoracyjnymi guzikami lub ozdobnym przeszyciem, który podniesie wysokość ławki do wysokości 124 lub 155 cm. Ta dodatkowa opcja pozwala na optyczny podział przestrzeni i częściową izolację dźwiękową. Dolną część ławek stanowią bukowe lub dębowe nogi, lub dopasowana skrzynia z czarnego laminatu. Ławki są wyposażone w regulowane śruby, dzięki którym można wyeliminować nierówności podłogi.

**EN** Bench modules in the Goofy system come in sizes of 80, 90, 100 and 120 cm, and can also be tailored to fit in a range from 80 to 120 cm. Other modules include a corner bench, side module with armrest, additional armrest and cushion. The basic low bench can be complemented with an upper backrest extending its height to 124 or 155 cm, with upholstery decorations made of buttons or horizontal stitches. This additional module can be used to optically divide space and to partially insulate sound. The lower part is available with wooden legs in beech or oak or as a single base from black laminate. Benches are equipped with adjustable screws that can be used to level an uneven floor.

**CZ** Krajní díl lze využít jako zakončení celé sestavy. Polštář je možné umístit podle nálady.

**EN** The side unit can be used to end the whole assembly. The cushion can be placed whenever you like.

**DE** Das Sitzelement am Ende der Bank kann zugleich als Abschluss des ganzen Sets verwendet werden.

**PL** Element końcowy możemy używać jako zakończenie zestawu. Poduszkę umieszczamy w dowolnym miejscu ławki.



# diner

design / Kai Stania <sup>A</sup>

**CZ** Minimalistický design, který lze snadno adaptovat do většiny architektonických řešení. Hotelů, restaurací, ale i domovů, kde potřebujete v jídelně efektivně šetřit místo. Čisté kontury dřevěné konstrukce jsou spojené s komfortním čalouněním, díky kterému si můžete dopřávat sezení a konverzace po dlouhé hodiny. Diner je moderní, útulnou a flexibilní variantou tradičních jídelních lavic.

**EN** Minimalist design that can be easily adapted to most architectural solutions. Solutions for hotels, restaurants and homes that require efficient space management. The clean contours of the wooden structure blend in with the comfortable upholstery, providing you with the perfect place to chat and relax. Diner is a modern, comfortable and flexible alternative to traditional dining benches.

**DE** Minimalistisches Design, das sich leicht an die meisten architektonischen Gegebenheiten anpassen lässt. Zum Beispiel in Hotels, Restaurants oder auch zu Hause, um im Esszimmer effektiv Platz zu sparen. Die reinen Konturen der Holzkonstruktion sorgen in Verbindung mit einer Komfortpolsterung für viele erholsame Stunden. Diner ist die moderne, gemütliche und flexible Variante der traditionellen Sitzbank.

**PL** Minimalistyczna konstrukcja pozwala na łatwą adaptację w większości pomieszczeń. Diner znakomicie sprawdzi się w hotelach, restauracjach czy mieszkaniach, które potrzebują efektywnie wykorzystać przestrzeń jadalni. Prosta drewniana konstrukcja w połączeniu z komfortową tapicerką pozwala na wygodne siedzenie i wzorowo sprawdzi się podczas długich rozmów. Diner jest nowoczesną, komfortową i modułową alternatywą dla tradycyjnych ławek.



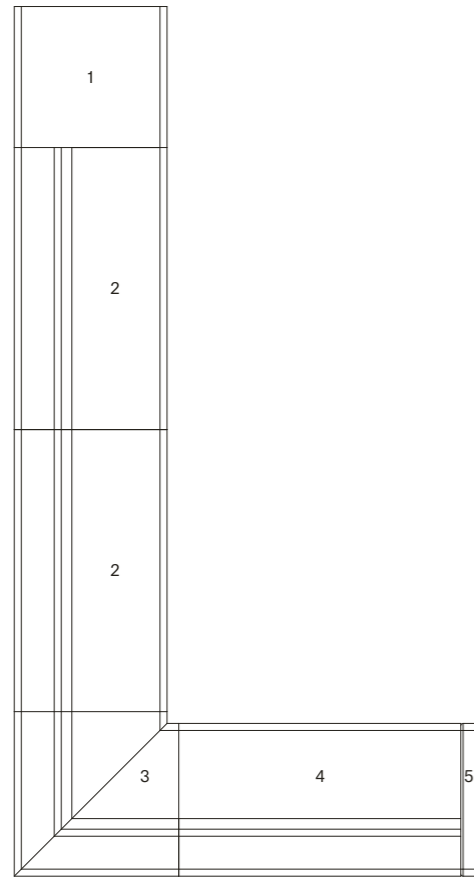


**CZ** Moduly lavic Diner nabízíme v pevné délce 85, 95, 105 a 125 cm a také na míru v rozměru od 50 do 125 cm. Na výběr je ze čtyř výškových variací – 45, 77, 96 a 131 cm. Rohové styly nabízíme ve variantách s hranou, nebo oblé. Kromě krajového modulu, krajové lavice na míru a polštáře, patří k systému Diner také skleněný odkládací stolek. Dřevěná nožní konstrukce se vyrábí z buku, nebo dubu a obsahuje nastavitelné šrouby, které eliminují nerovnosti podlahy.

**EN** Diner bench modules come in fixed lengths of 85, 95, 105 and 125 cm and can also be tailored to any size between 50 and 125 cm. There are four heights available – 45, 77, 96 and 131 cm. Corner modules come as rounded or with edges. In addition to the side module, custom side bench and cushions, the Diner system also includes a glass side table. The wooden leg structure is made of beech or oak and it is equipped with adjustable screws that can be used to level an uneven floor.

**DE** Die Diner Sitzbankmodule sind in den Standardmaßen 85, 95, 105 und 125 cm erhältlich oder können in der Breite von 50 bis 125 cm individuell gestaltet werden. Zur Auswahl stehen vier Höhenvarianten – 45, 77, 96 und 131 cm. Die Eckteile werden mit Kante oder abgerundet angeboten. Neben des Randmoduls, der maßgefertigten Seitenbank und des Kissens umfasst die Diner-Serie auch einen Abstelltisch aus Glas. Die Beinkonstruktion besteht aus Buchen- oder Eichenholz und besitzt Stellschrauben, wodurch Bodenunebenheiten ausgeglichen werden können.

**PL** Moduły ławek Diner są dostępne w stałych długościach 85, 95, 105, i 125 cm, a także na wymiar w zakresie od 50 do 125 cm. Do wyboru są cztery wysokości – 45, 77, 96 i 131 cm. Moduły narożne mogą mieć zaokrąglone lub prostokątne siedzisko. W skład systemu Diner poza elementami końcowymi wchodzi również elementy końcowe na wymiar, poduszki oraz szklany stolik. Nogi ławek są produkowane z drewna bukowego lub dębowego oraz są wyposażone w regulowane śruby, dzięki którym można wyeliminować nierówności podłogi.



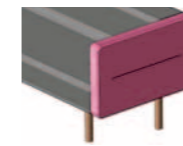
1 2 3 4 5 6

CZ Goofy	krajový modul	modul 852/855	rohová lavice	lavice na míru	přídavný loketník	polštář
délka	60 cm	80/90/100/120 cm	70 cm	80-120 cm	65 cm	43 cm
hloubka	65 cm	65 cm	70 cm	65 cm	7 cm	15 cm
výška	46 cm	70/124/155 cm	70/124/155 cm	70/124/155 cm	40 cm	15 cm

EN Goofy	end-of-row unit	module 852/855	corner bench	bench made to measure	additional armrest	cushion
width	60 cm	80/90/100/120 cm	70 cm	80-120 cm	65 cm	43 cm
depth	65 cm	65 cm	70 cm	65 cm	7 cm	15 cm
height	46 cm	70/124/155 cm	70/124/155 cm	70/124/155 cm	40 cm	15 cm

DE Goofy	Randmodul	Modul 852/855	Eckbänke	Bank nach Maß	zusätzliche Armlehne	Kissen
Breite	60 cm	80/90/100/120 cm	70 cm	80-120 cm	65 cm	43 cm
Tiefe	65 cm	65 cm	70 cm	65 cm	7 cm	15 cm
Höhe	46 cm	70/124/155 cm	70/124/155 cm	70/124/155 cm	40 cm	15 cm

PL Goofy	element końcowy	moduł 852/855	ławka narożna	ławka na wymiar	dotatkowy podłokietnik	poduszka
długość	60 cm	80/90/100/120 cm	70 cm	80-120 cm	65 cm	43 cm
głębokość	65 cm	65 cm	70 cm	65 cm	7 cm	15 cm
wysokość	46 cm	70/124/155 cm	70/124/155 cm	70/124/155 cm	40 cm	15 cm



5 / 309 255



2 / 3S3 852  
4 / 383 852



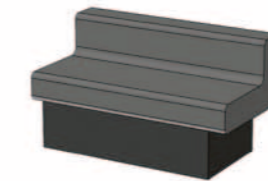
2 / 3S3 852L  
4 / 383 852L



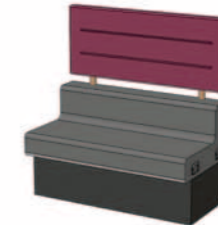
2 / 383 852H  
4 / 3S3 852H



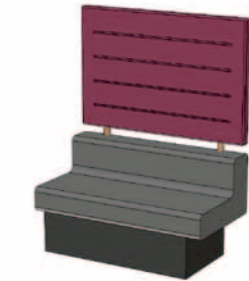
6 / 309 254



2 / 3S3 855  
4 / 383 855



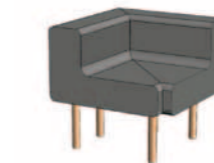
2 / 3S3 855L  
4 / 383 855L



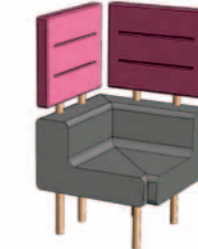
2 / 3S3 855H  
4 / 383 855H



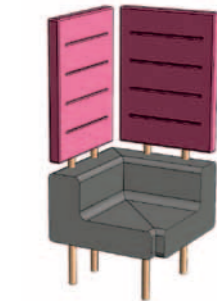
1 / 383 854



3 / 383 853



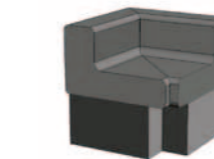
3 / 383 853L  
3 / 383 853L1\*  
3 / 383 853L2\*\*



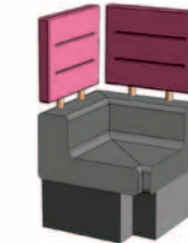
3 / 383 853H  
3 / 383 853H1\*  
3 / 383 853H2\*\*



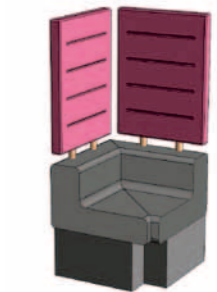
1 / 383 857



3 / 383 856



3 / 383 856L  
3 / 383 856L1\*  
3 / 383 856L2\*\*



3 / 383 856H  
3 / 383 856H1\*  
3 / 383 856H2\*\*



**Produkt nabízíme ve variaci**  
dub  
buk  
\* jedno opěradlo vlevo  
\*\* jedno opěradlo vpravo

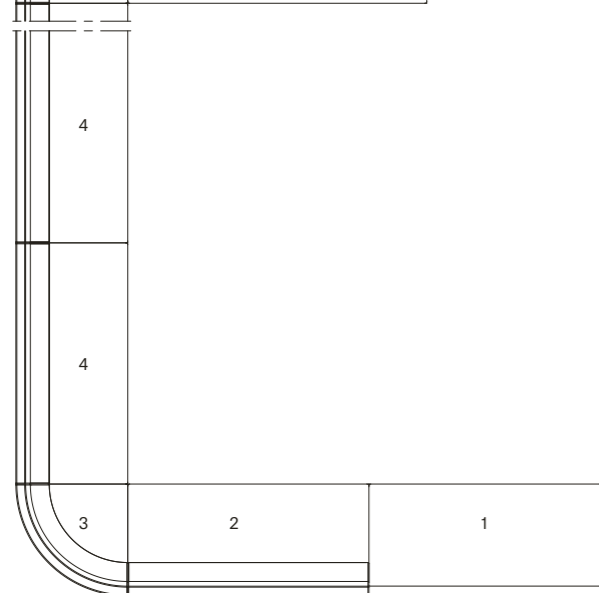
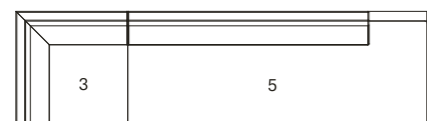
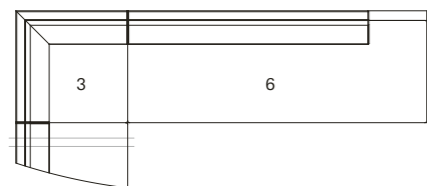
**Product is available in an execution**  
oak  
beech  
one backrest on the left  
one backrest on the right

**Produkt ist in den Variationen erhältlich**  
Eiche  
Buche  
eine Rückenlehne links  
eine Rückenlehne rechts

**Produkt jest dostępny w wersji**  
dąb  
buk  
jedno lewe oparcie  
jedno prawe oparcie



# diner



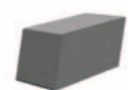
6 / 383 530  
5 / 3S3 530



6 / 383 533  
5 / 3S3 533



6 / 383 536  
5 / 3S3 536



7 / 309 253



2 / 383 530  
4 / 3S3 530



2 / 383 533  
4 / 3S3 533



2 / 383 536  
4 / 3S3 536



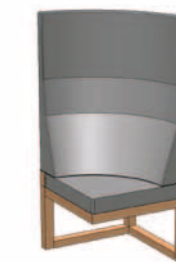
1 / 4X0 530



2 / 383 539  
4 / 3S3 539



3 / 383 537



3 / 383 538



3 / 383 531



3 / 383 532



3 / 383 534



3 / 383 535

	1	2	3	4	5	6	7
<b>CZ Diner</b>	stolek	lavice na míru	rohová lavice	modul 539/530/533/536	krajový modul	krajová lavice na míru	polštář
délka	120 cm	85-125 cm	58 cm	85/95/105/125 cm	155/125 cm	85-155/55-125 cm	33 cm
hloubka	58 cm	58 cm	58 cm	58 cm	58 cm	58 cm	20 cm
výška	45 cm	45/77/96/131 cm	77/96/131 cm	45/77/96/131 cm	77/96/131 cm	77/96/131 cm	18 cm
<b>EN Diner</b>	side table	bench made to measure	corner bench	module 539/530/533/536	end-of-row unit	end-of-row bench made to measure	cushion
width	120 cm	85-125 cm	58 cm	85/95/105/125 cm	155/125 cm	85-155/55-125 cm	33 cm
depth	58 cm	58 cm	58 cm	58 cm	58 cm	58 cm	20 cm
height	45 cm	45/77/96/131 cm	77/96/131 cm	45/77/96/131 cm	77/96/131 cm	77/96/131 cm	18 cm
<b>DE Diner</b>	Beistelltisch	Bank nach Maß	Eckbänke	Modul 539/530/533/536	Randmodul	Randbank nach Maß	Kissen
Breite	120 cm	85-125 cm	58 cm	85/95/105/125 cm	155/125 cm	85-155/55-125 cm	33 cm
Tiefe	58 cm	58 cm	58 cm	58 cm	58 cm	58 cm	20 cm
Höhe	45 cm	45/77/96/131 cm	77/96/131 cm	45/77/96/131 cm	77/96/131 cm	77/96/131 cm	18 cm
<b>PL Diner</b>	stolik	ława na wymiar	ława narożna	moduł 539/530/533/536	element końcowy	element końcowy na wymiar	poduszka
długość	120 cm	85-125 cm	58 cm	85/95/105/125 cm	155/125 cm	85-155/55-125 cm	33 cm
głębokość	58 cm	58 cm	58 cm	58 cm	58 cm	58 cm	20 cm
wysokość	45 cm	45/77/96/131 cm	77/96/131 cm	45/77/96/131 cm	77/96/131 cm	77/96/131 cm	18 cm



**Produkt nabízíme ve variaci**  
dub  
buk

**Product is available in an execution**  
oak  
beech

**Produkt ist in den Variationen erhältlich**  
Eiche  
Buche

**Produkt jest dostępny w wersji**  
dąb  
buk

**concept & graphic design**  
Jirka Karásek, Tereza Pavelková  
studio Marvil / [www.marvil.cz](http://www.marvil.cz)

**photos**  
Martin Chum

**styling**  
Michaela Tomišková

**accessories**  
Goofy – photo 1  
**Capsula** / Lucie Koldova / Brokis / [www.brokis.cz](http://www.brokis.cz)  
**Whoosh** / poster / Jirka Karásek / studio Marvil / [www.marvil.cz](http://www.marvil.cz)  
**Tray 1** / Klára Šumová / [www.klarasumova.com](http://www.klarasumova.com)  
**Candleholder** / Jan Plecháč & Henry Wielgus / [www.janandhenry.com](http://www.janandhenry.com)  
**Snow vase** / Maxim Velčovský / Křehký / [www.krehky.cz](http://www.krehky.cz)  
**Blanket** / Scholten & Baijings / [www.krehky.cz](http://www.krehky.cz)  
**Dowel** / Lime studio / TON / [www.ton.cz](http://www.ton.cz)

Goofy – photo 2  
**Capsula** / Lucie Koldova / Brokis / [www.brokis.cz](http://www.brokis.cz)  
**Dose** / Vratislav Šotola / Křehký / [www.krehky.cz](http://www.krehky.cz)  
**Candleholders** / Jan Plecháč & Henry Wielgus / [www.janandhenry.com](http://www.janandhenry.com)  
**Snow vase** / Maxim Velčovský / Křehký / [www.krehky.cz](http://www.krehky.cz)  
**Bowl** / Mischer Traxler / [www.krehky.cz](http://www.krehky.cz)  
**Delta Coffee** / Kai Stania / TON / [www.ton.cz](http://www.ton.cz)

Goofy – photo 3  
**Moulds** / Jan Plecháč & Henry Wielgus / Lasvit / [www.lasvit.com](http://www.lasvit.com)  
**Shadow** / bowl / Sebastian Bergne / Verreum / [www.verreum.com](http://www.verreum.com)  
**Tray 2** / Klára Šumová / [www.klarasumova.com](http://www.klarasumova.com)  
**Building set** / Jan Plecháč & Henry Wielgus / [www.janandhenry.com](http://www.janandhenry.com)

Goofy – photo 4  
**Moulds** / Jan Plecháč & Henry Wielgus / Lasvit / [www.lasvit.com](http://www.lasvit.com)  
**Shadow** / bowl / Sebastian Bergne / Verreum / [www.verreum.com](http://www.verreum.com)  
**ZigZag** / bowl / Olgoj Chorchoj / Verreum

Diner – photo 1  
**Mona** / Lucie Koldova / Brokis / [www.brokis.cz](http://www.brokis.cz)  
**From One** / vase / Dechem / [www.krehky.cz](http://www.krehky.cz)  
**Ondulé** / table / Jan Plecháč & Henry Wielgus / [www.janandhenry.com](http://www.janandhenry.com)  
**Blanket** / Scholten & Baijings / [www.krehky.cz](http://www.krehky.cz)  
**Nudibranch** / dose / Yveta Kroupova / [www.krehky.cz](http://www.krehky.cz)

Diner – photo 2  
**Mona** / Lucie Koldova / Brokis / [www.brokis.cz](http://www.brokis.cz)  
**Hair** / poster / Jirka Karásek / studio Marvil / [www.marvil.cz](http://www.marvil.cz)  
**Hella vase** / Jongerius / [www.krehky.cz](http://www.krehky.cz)  
**Sailboat** / Woo toys / Vrtiška + Žák / Process / [www.process.cz](http://www.process.cz)

© 2014



**TON a.s.**

ADD:

Michaela Thoneta 148  
768 61 Bystřice pod Hostýnem  
Czech Republic

TEL:

+420 573 325 111  
+420 573 325 464 <sup>CZ</sup>  
+421 903 777 303 <sup>SK</sup>  
+48 22 406 2000 <sup>PL</sup>  
+420 573 325 240 <sup>EN</sup>  
+420 573 325 446 <sup>EN</sup>  
+49(0) 30 303 679 42 <sup>DE</sup>  
+43(0) 1 904 70 54 <sup>DE</sup>  
+420 573 325 267 <sup>FR</sup>

FAX:

+420 573 378 261

E-MAIL:

[info@ton.eu](mailto:info@ton.eu)

WEB:

[www.ton.eu](http://www.ton.eu)